

COMMUNE DE LA ROQUETTE-SUR-SIAGNE

PLAN DE PRÉVENTION DES RISQUES
NATURELS D'INONDATIONS

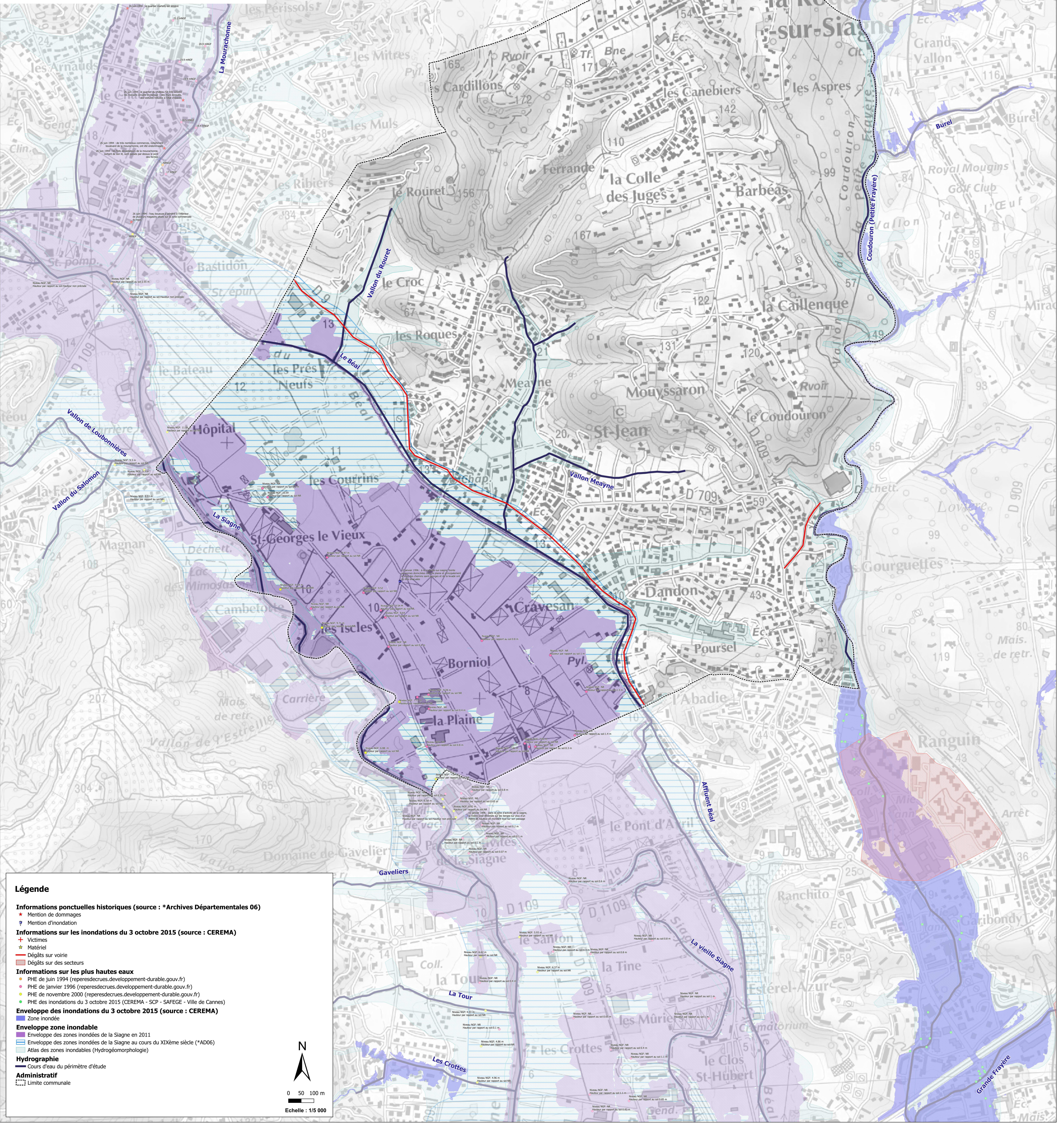


15 OCT. 2021

CARTE DES PHÉNOMÈNES NATURELS 1/5000

PRÉSCRIPTION DU PPR : arrêté du 5 décembre 2017 modifié le 11 mai 2018 et prorogé le 23 septembre 2020
MISE À DISPOSITION DU PUBLIC : du 25 janvier 2021 au 26 février 2021

Direction Départementale des Territoires et de la Mer
Service Déplacements - Risques - Sécurité
Pôle Risques Naturels et Technologiques



Légende

Informations ponctuelles historiques (source : *Archives Départementales 06)

- ★ Mention de dommages
- ⚡ Mention d'inondation

Informations sur les inondations du 3 octobre 2015 (source : CEREMA)

- ⊕ Victimes
- ★ Matériel
- Dégradations sur voirie
- Dégradations sur des secteurs

Informations sur les plus hautes eaux

- PHE de juin 1994 (reperesdecruces.developpement-durable.gouv.fr)
- PHE de janvier 1996 (reperesdecruces.developpement-durable.gouv.fr)
- PHE de novembre 2000 (reperesdecruces.developpement-durable.gouv.fr)
- PHE des inondations du 3 octobre 2015 (CEREMA - SCP - SAFEGE - Ville de Cannes)

Enveloppe des inondations du 3 octobre 2015 (source : CEREMA)

- Zone inondée

Enveloppe zone inondable

- Enveloppe des zones inondées de la Siagne en 2011
- Enveloppe des zones inondées de la Siagne au cours du XIX^{ème} siècle (*AD06)
- Atlas des zones inondables (Hydrogéomorphologie)

Hydrographie

- Cours d'eau du périmètre d'étude

Administratif

- Limite communale

0 50 100 m
Echelle : 1/5 000